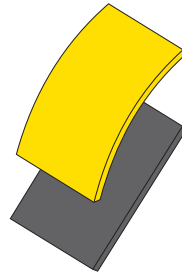


Tấm Kalsi

KalsiBoards



Kalsi

Tấm xi măng Kalsi

Tấm Không Chứa Amiăng / Asbestos Free Building Boards

TẤM TRẦN
Ceiling

TẤM VÁCH
Partition

TẤM ỐP NGOÀI TRỜI
External Cladding

THANH VÂN GỖ ỐP TƯỜNG
Siding Plank

TẤM SÀN
Floor



CHỐNG ẨM
Humidity Resistant



CHỐNG MỐI MỘT
Termites Resistant

100% KHÔNG CÓ AMIĂNG
AMIĂNG TRẮNG, AMIĂNG NÀU, AMIĂNG XANH
VÀ CÁC LOẠI AMIĂNG KHÁC

Tấm Trần - Ceiling

Tấm trần **KalsiCeiling®** xi măng xenlulô được thiết kế làm trần cả khu vực khô ráo và khu vực ẩm ướt. Đây là một loại tấm có trọng lượng nhẹ nhưng độ bền cao, sử dụng lâu dài.

Tấm **KalsiCeiling®** có thể được lắp vào khung gỗ bằng đinh hoặc bắt vào khung thép bằng vít. Mỗi nối tấm **KalsiCeiling®** có thể là mối nối hở hoặc mối nối liền hoặc sử dụng nẹp gỗ và các loại thanh nẹp khác.

Tấm **KalsiCeiling®** có thể dùng làm trần nổi. Bề mặt nhẵn mịn dễ hoàn thiện trang trí.

"Tấm trần **KalsiCeiling®** chịu nước, ổn định và độ bền cao"

"**KalsiCeiling®** is stable, resistant to water and durable"

KalsiCeiling® is a fibre cement board especially designed for ceiling application in both dry and wet areas. It's a lightweight but durable board that offers exceptional dimensional stability and years of functional service.

KalsiCeiling® can be nailed onto timber structure or screwed over a steel frame. Joints between the boards can be left open or flushed or can be finished in conjunction with wooden joiners etc or moldings.

KalsiCeiling® can also be used as a ceiling tiles. The extra-smooth surface ready to receive a wide range of finishes.

KalsiCeiling®

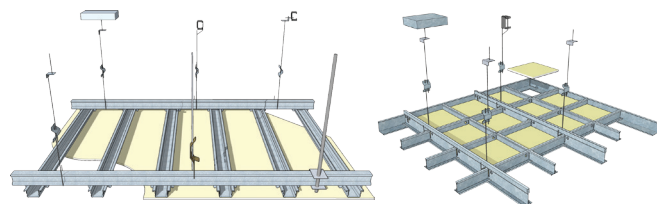
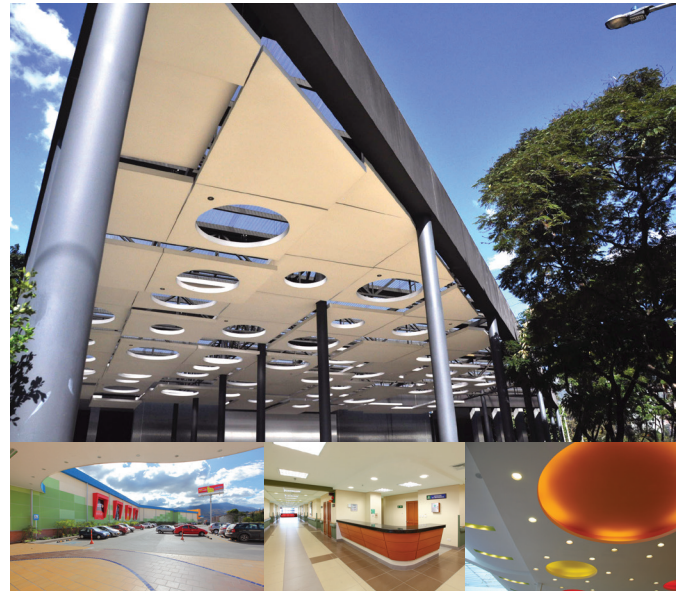
Kích Thước Tiêu Chuẩn/Standard Dimensions

Thickness (mm)	Width (mm)	Length (mm)	Weight per m ² of sheet (kg/m ²)
3	1000	1000	4.5
	1220	1220	
3.5	1220	1220	5.2
	1220	2440	
4.5	1220	1220	6.6
	1220	2440	
6	1220	2440	8.7
	1200	2700	
	1200	3000	

* Tấm ngoài quy cách được sản xuất theo yêu cầu. Thông tin trong bảng trên chỉ có giá trị tham khảo.

* Other dimensions are available upon request. The properties in above table are mean values provided for informational purposes only.

Dự Án Tham Khảo/Project Reference



Tấm Vách - Partition

Tấm **KalsiPartition**® là giải pháp lý tưởng làm vách nội thất thích hợp cho cả khu vực đông người qua lại và độ ẩm cao.

Tấm **KalsiPartition**® cách âm tốt. Sử dụng bông sợi khoáng trong vách sẽ tăng khả năng cách âm và cách nhiệt.

Tất cả các loại hệ thống, dây điện, ống điện,... được lắp đặt dễ dàng bên trong vách.

"Tấm vách **KalsiPartition**® chống va đập, chống ẩm và chịu nước. Đây là một giải pháp lý tưởng cho khu vực công cộng có lưu lượng đi chuyển cao"

"**KalsiPartition**® is resistant to impact, moisture and water. It is the ideal solution for high traffic areas"

KalsiPartition® is the ideal solution for the most demanding internal wall applications subject to high traffic or humid conditions.

KalsiPartition® provides excellent acoustic insulation. The inclusion of mineral wool in the wall cavity improves both thermal and acoustic performance.

All kinds of conduit, wiring, pipe and other services are easily installed inside partition system.

KalsiPartition®

Kích Thước Tiêu Chuẩn/Standard Dimensions

Thickness (mm)	Width (mm)	Length (mm)	Weight per m ² of sheet (kg/m ²)
6	1220	2440	8.7
	1200	2700	
	1200	3000	
8	1220	2440	11.7
	1200	2700	
	1200	3000	

* Tấm ngoài quy cách được sản xuất theo yêu cầu. Thông tin trong bảng trên chỉ có giá trị tham khảo.

* Other dimensions are available upon request. The properties in above table are mean values provided for informational purposes only.

Dự Án Tham Khảo/Project Reference



Tấm Ốp Ngoài Trời - External Cladding

Tấm ốp **KalsiClad**® được thiết kế đặc biệt cho vách ốp khu vực ngoài trời. Vách nhẹ và dễ điều chỉnh là những đặc tính nổi trội nhất thích hợp cho cả dự án mới và cải tạo. Tấm ốp **KalsiClad**® có thể sử dụng làm vách tạm. Tấm ốp **KalsiClad**® đáp ứng mọi giải pháp linh hoạt và hiện đại.

Tấm ốp **KalsiClad**® có thể xử lý với mối nối hở hoặc mối nối liền.

Tấm ốp **KalsiClad**® có thể sơn phủ bằng acrylic ngoài trời hoặc lớp vữa monolithic.

"Tấm ốp **KalsiClad**® là giải pháp vách nhẹ, cứng thích hợp cho cả dự án mới và cải tạo"

"**KalsiClad**® is an external, light weight yet strong solution for new and renovation projects"

KalsiClad® is a board specifically designed for external wall cladding. Its light weight and versatility are the best features for new or renovation projects which demand design flexibility, and modern, contemporary solutions.

KalsiClad® can be finished with expressed or flushed joints.

KalsiClad® can be coated with an exterior acrylic or texture coating for monolithic render.

KalsiClad®

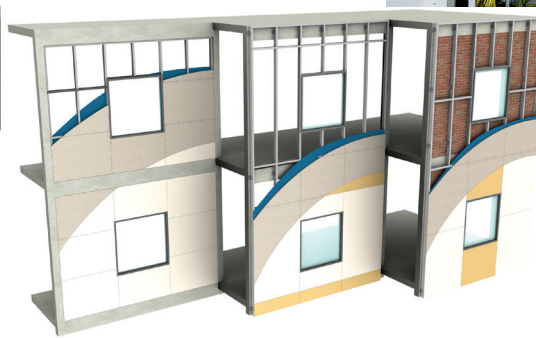
Kích Thước Tiêu Chuẩn/Standard Dimensions

Thickness (mm)	Width (mm)	Length (mm)	Weight per m ² of sheet (kg/m ²)
10	1220	2440	14.5
12	1220	2440	17.5

* Tấm ngoài quy cách được sản xuất theo yêu cầu. Thông tin trong bảng trên chỉ có giá trị tham khảo.

* Other dimensions are available upon request. The properties in above table are mean values provided for informational purposes only.

Dự Án Tham Khảo/Project Reference



Tấm Sàn - Floor

Tấm **KalsiFloor®** xi măng xenlulô chịu lực thích hợp làm sàn nội thất. Mặt sàn hoàn thiện có thể trải thảm hoặc trải vinyl sàn cho công trình dân dụng hay văn phòng hoặc hoàn thiện bằng láng hồ cho khu vực sản xuất công nghiệp và những khu vực chịu va chạm mạnh.

Tấm **KalsiFloor®** là một sản phẩm thay thế hoàn hảo cho sàn bê tông, khắc phục vấn đề trọng lượng.

Tấm **KalsiFloor®** thi công nhanh và sạch.

"Tấm ốp **KalsiFloor®** là lớp nền lý tưởng cho sàn bên trong nhà"

"**KalsiFloor®** is an ideal substrate for internal flooring"

KalsiFloor® is a strong fibre cement panel suitable for internal flooring applications. **KalsiFloor®** can be directly finished (with carpet or vinyl tiles) in residential projects or offices, or with reinforced mortar screed in industrial and heavy duty applications.

KalsiFloor® is a superb alternative to concrete slabs because it is an incredible lightweight solution.

KalsiFloor® is fast and clean to install.

KalsiFloor®

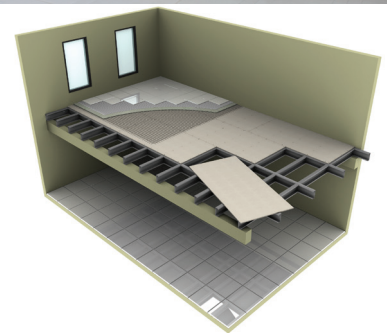
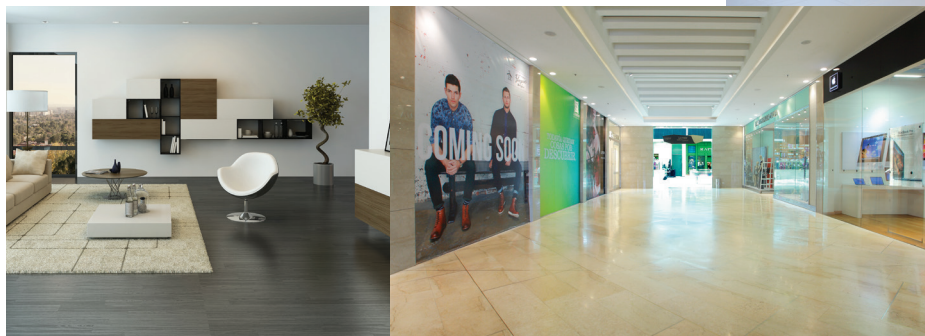
Kích Thước Tiêu Chuẩn/Standard Dimensions

Thickness (mm)	Width (mm)	Length (mm)	Weight per m ² of sheet (kg/m ²)
18	1220	2440	26.2
20	1220	2440	29.2

* Tấm ngoài quy cách được sản xuất theo yêu cầu. Thông tin trong bảng trên chỉ có giá trị tham khảo.

* Other dimensions are available upon request. The properties in above table are mean values provided for informational purposes only.

Dự Án Tham Khảo/Project Reference



Thanh Vân Gỗ Ốp Tường - Siding Plank

KalsiPlank® thanh vân gỗ ốp tường chống chịu mọi thời tiết phù hợp ốp bề mặt công trình dân dụng. Dễ cắt, có thể khoan vít và đóng đinh, **KalsiPlank®** là giải pháp đơn giản và thiết thực giải quyết hầu hết các vấn đề liên quan đến gỗ.

KalsiPlank® chống cháy, chống mối mọt, không cong vênh, không mục nát.

Tấm **KalsiPlank®** có sẵn với màu xám tự nhiên của xi măng. Để tăng tính thẩm mỹ của công trình, có thể lựa chọn sử dụng tấm hoàn thiện sẵn với lớp phủ Arcylic ngoài trời.

KalsiPlank® có sẵn với hai bề mặt là nhẵn mịn và vân gỗ.

"Tấm **KalsiPlank®** là một giải pháp thông minh cho hầu hết các vấn đề liên quan đến gỗ"

"**KalsiPlank®** is a brilliant solution to most of the problems associated with timber"

KalsiPlank® is a fibre cement weatherboard designed for residential cladding. Easy to cut, nail and drill, **KalsiPlank®** is a simple, pragmatic solution to most of the problems associated with timber.

It is resistant to fire and termite attack. When correctly installed and maintained, **KalsiPlank®** does not warp or rot.

KalsiPlank® is available in natural grey fibre cement colouration. Alternatively, attractive exterior acrylic coatings can be applied under factory conditions.

KalsiPlank® is also available in two attractive surfaces, smooth and wood grain.

KalsiPlank®

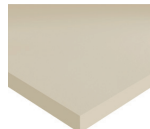
Kích Thước Tiêu Chuẩn/Standard Dimensions

Thickness (mm)	Width (mm)	Length (mm)	Weight per m ² of sheet (kg/m ²)
8	200	2400	13.7
	200	3000	
	300	3000	
	300	2400	

Surface finishes



Wood grain



Smooth

* Tấm ngoài quy cách được sản xuất theo yêu cầu. Thông tin trong bảng trên chỉ có giá trị tham khảo.

** Màu sắc khác quy cách được sản xuất theo yêu cầu.

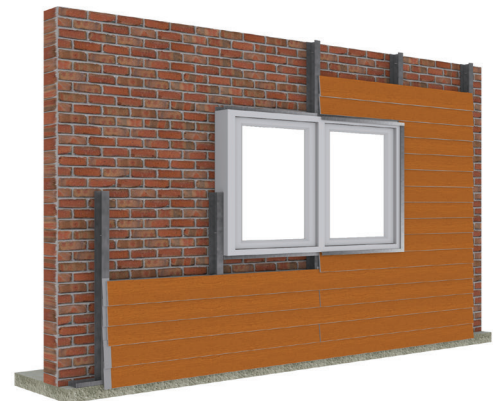
Available colours



* Other dimensions are available upon request. The properties in above table are mean values provided for informational purposes only.

** Other colours available upon request.

Dự Án Tham Khảo/Project Reference



Eternit Asia Panels

Được thành lập năm 1905, **Etex** khẳng định vị trí độc nhất toàn cầu bằng sự tinh thông và am hiểu kiến thức kỹ thuật bằng văn hóa hợp tác sáng tạo và sự thấu hiểu sâu sắc nhu cầu nội địa cũng như yêu cầu của tất cả thị trường nơi mà **Etex** điều hành.

Eternit Asia Panels là một thành viên của **Etex**, một tập đoàn công nghiệp của Bỉ sản xuất và chiếm lĩnh thị trường vật liệu xây dựng cao cấp. Trụ sở chính đóng tại Brussels, tập đoàn **Etex** hiện đang điều hành 123 nhà máy và 116 công ty chi nhánh ở 44 quốc gia với nhân viên lên đến 18.000 người và là một trong những nhà sản xuất tấm xi măng xenlulô lớn nhất thế giới.

Thông qua các công ty chi nhánh này, Tập đoàn đã cung cấp một lượng hàng khổng lồ bao gồm các vật liệu mái, tấm lợp, tấm ốp, tấm trong xây dựng, hệ thống bao chắn chống cháy và gạch men.

Etex là người bạn đồng hành chuyên nghiệp và đáng tin cậy cho tất cả các loại hình dự án xây dựng.

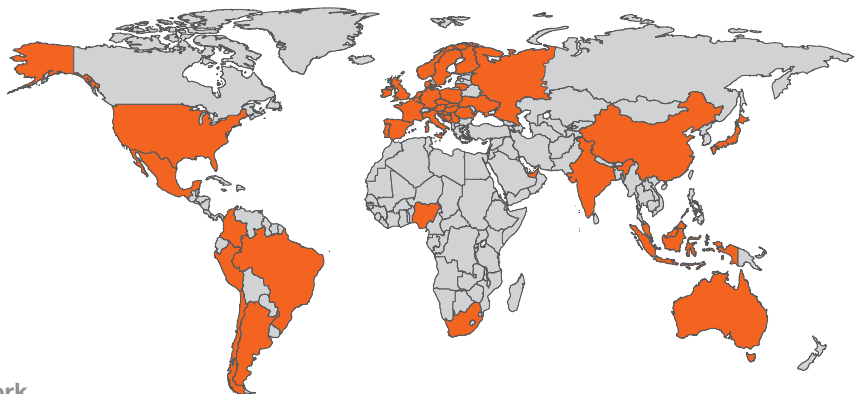


Established in 1905, **Etex** consolidates its unique global presence through strong and proven expertise, a resource bank of technical knowledge, innovative corporate culture and deep understanding of local needs and requirements in all markets where it operates.

Eternit Asia Panels is a part of **Etex**, a Belgian industrial group that manufactures and markets high quality building materials and systems. Headquartered in Brussels, the **Etex Group** currently operates 123 factories and 116 subsidiaries across 44 countries, employs more than 18,000 people and is one of the largest fibre cement producers in the world.

Through its subsidiaries, the Group offers an extensive range of products: small and large roofing materials, cladding and building boards, passive fire protection systems and ceramic tiles.

Etex is a professional, reliable partner for all kinds of construction projects.



The Etex Group International Network



Hệ Thống Xây Dựng Nhẹ Và Khô

"Hệ thống xây dựng nhẹ và khô" là một hệ thống có tải nhẹ cũng như không cần vữa, bê tông, gạch và nước (sạch hơn và nhanh hơn).

Hệ thống vật liệu nhẹ **Kalsi** cho phép thi công trần, vách, mặt tiền và sàn.

Hệ thống xây dựng nhẹ **Kalsi** được cấu tạo từ nhiều thành phần như tấm **Kalsi**, hệ thống khung khác nhau, cấu kiện khác phù hợp với mỗi ứng dụng (Khung vách, khung kim loại, vít, băng keo, bột xử lý mối nối và silicon,...). Tất cả những cấu kiện này được gắn kết thành 1 hệ cấu trúc khung của công trình. Hệ thống **Kalsi** cho phép việc thi công ống nước, cáp điện và các loại dây điện,... một cách dễ dàng và nhanh chóng.

Tính ưu việt của hệ thống **Kalsi** so với các hệ thống xây dựng truyền thống (gạch, vữa, bê tông,...) là:

- Thi công nhanh gọn và dễ dàng hơn, giảm chi phí nhờ vào thời gian thi công ngắn.
- Trọng lượng nhẹ, tiết kiệm chi phí cho việc làm móng và kết cấu.
- Thi công sạch hơn vì không dùng nước, không gây bụi.
- Tính năng nhẹ và linh hoạt giúp công trình tăng khả năng chống chịu động đất.

Lightweight And Dry Construction System

A construction system known as "Lightweight and Dry Construction System" is a construction system that has a light load, as well as a dry system which does not require mortar, concrete, bricks and water (cleaner and faster).

The **Kalsi** lightweight systems allow the construction of ceilings, partitions, facades, floors...

The **Kalsi** lightweight construction systems are made of different components: the **Kalsi** boards, and also different framing and structural components adapted to each different application (studs, metal frame, screws, reinforcement fiber tapes, jointing compounds, sealants,...). All component together are giving structural support to the building. The **Kalsi** systems allow the easy and fast installation of water pipes, electrical cables and wires, etc.

Among others, the benefits of the **Kalsi** systems compared to conventional construction systems (bricks and mortar, concrete...) are:

- Fast and easier work, allowing cost saving on construction time.
- Lightweight, allowing saving on foundations and structural costs.
- Cleaner work as no water or dusty materials are required.
- Higher earthquake resistance thanks to its lightweight and flexibility.

Kalsi® board application in the building

